


Arbetsgivarens skattenummerbegäranden (VERONUME) – Användning av hjälpverktyget

Här beskrivs hur du kan skapa en fil för begäran om skattenummer med hjälp av ett Excel-verktyg.

Hjälpverktyget skapar begäran i enlighet med postbeskrivningen av de uppgifter som antecknats i tabellen.

Länken till hjälpverktyget finns i Ilmoitin.fi / Anvisningar och hjälpmedel:


Ilmoitin.fi
suomeksi | [In English](#)

[Logga in](#)

Kontroll av materialet

Anvisningar och hjälpmedel

▼

Läs kontrollresultatet

Anvisning om inlämnande av materialet

Anvisning om hur man läser arkivet

Postbeskrivningar

Autentiseringsätt, behörigheter och representationsrätter

Hjälpverktyg

Ilmoitin - FAQ

Ta kontakt

[www.skatt.fi](#)

MinSkatt

Dataskyddsbeskrivning

Hjälpverktyg

Anmälan om ändring av planuppgifter och om ändring av uppgifter om obebyggda bygglätor

Med hjälp av dessa verktyg kan kommunerna bilda CSV-filer för att lämna uppgifter om planuppgiftsändringar och ändringar beträffande obebyggda bygglätor till Skatteförvaltningen. [Anvisning – Att bilda CSV-filer.](#)

- Hjälpmedel [Planuppgifter från kommunerna](#)
- Hjälpmedel [Obebyggda bygglätor - nya](#)
- Hjälpmedel [Obebyggda bygglätor - tas bort](#)

Hjälpverktyg för landskoder som TaMo accepterat för de olika dataflödena

Här uppräknas ISO3166-landskoder, skatteavtalsländer och EU-länder som TaMo accepterat för de olika dataflödena

- Hjälpmedel [Lista över landskoder](#)

Hjälpverktyg för skapande av filer

Med dessa Excel-blanketter kan man skapa en fil med fil med fast längd som skickas elektroniskt till Skatteförvaltningen.

Excel-blanketterna har sparats i xlsx-format. För att fungera korrekt behöver du ha Microsoft Excel 2007 eller nyare. Om du använder Office365 Excel ska du öppna Excel som skrivbordsversion och öppna en hjälptabell på din egen dator. Open office-produkter kan inte användas.

- Hjälpmedel [Arbetsgivarens skattenummerbegäran \(VERONUME\) Anvisning om hjälpmedel Hjälp](#)
- Hjälpmedel [Sammandragsdeklaration för moms](#)
- Hjälpmedel [Kontroll av förskottsutbetalningsregistreringen eller momsansvarigheten Hjälp](#)
- Hjälpmedel [Jämförelseuppgifterna om moms på import \(VSTULLER\)](#)
- Hjälpmedel [Referensuppgifter för skatter \(VSGVIITE\)](#)
- Hjälpmedel [Anmälan om rapporteringspliktigt arrangemang \(VSDAC6DC\)](#)

Hjälpverktyg för skapande av testfiler för Skyldigheten att lämna uppgifter vid byggande

Med dessa Excel-blanketter kan man skapa en fil med kod-uppgiftspar för testningen av skyldigheten att lämna uppgifter vid byggande. Arbetsbladen innehåller inga formundersökningar enligt postbeskrivningarna.

Excel-blanketterna har sparats i xlsx-format. För att fungera korrekt behöver du ha Microsoft Excel 2007 eller nyare. Open office-produkter kan inte användas.

Excelblanketterna är inte avsedda för produktionsbruk.

- Hjälpmedel [För skapande av anmälningspecifika uppgifter \(VSRACYHT\)](#)
- Hjälpmedel [För skapande av entreprenaduppgifter \(VSURAKKA\)](#)
- Hjälpmedel [För skapande av arbetstagaruppgifter \(VSTYONTE\)](#)
- Hjälpmedel [För skapande av entreprenaduppgifter \(VSRACYHT och VSURAKKA\)](#)
- Hjälpmedel [För skapande av arbetstagaruppgifter \(VSRACYHT och VSTYONTE\)](#)

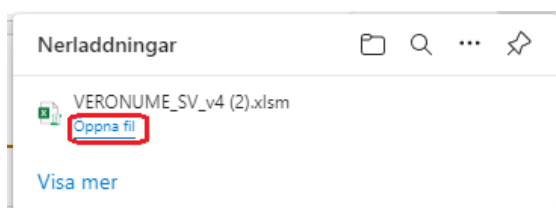
Länken finns också på sidan <http://vero.fi/Postbeskrivningar> > Postbeskrivningar - Direktöverföringar och övriga anmälningar och deklarerationer > "Arbetsgivarens skattenummerbegäran (VERONUME)". Välj alternativet "Hjälpverktyg".



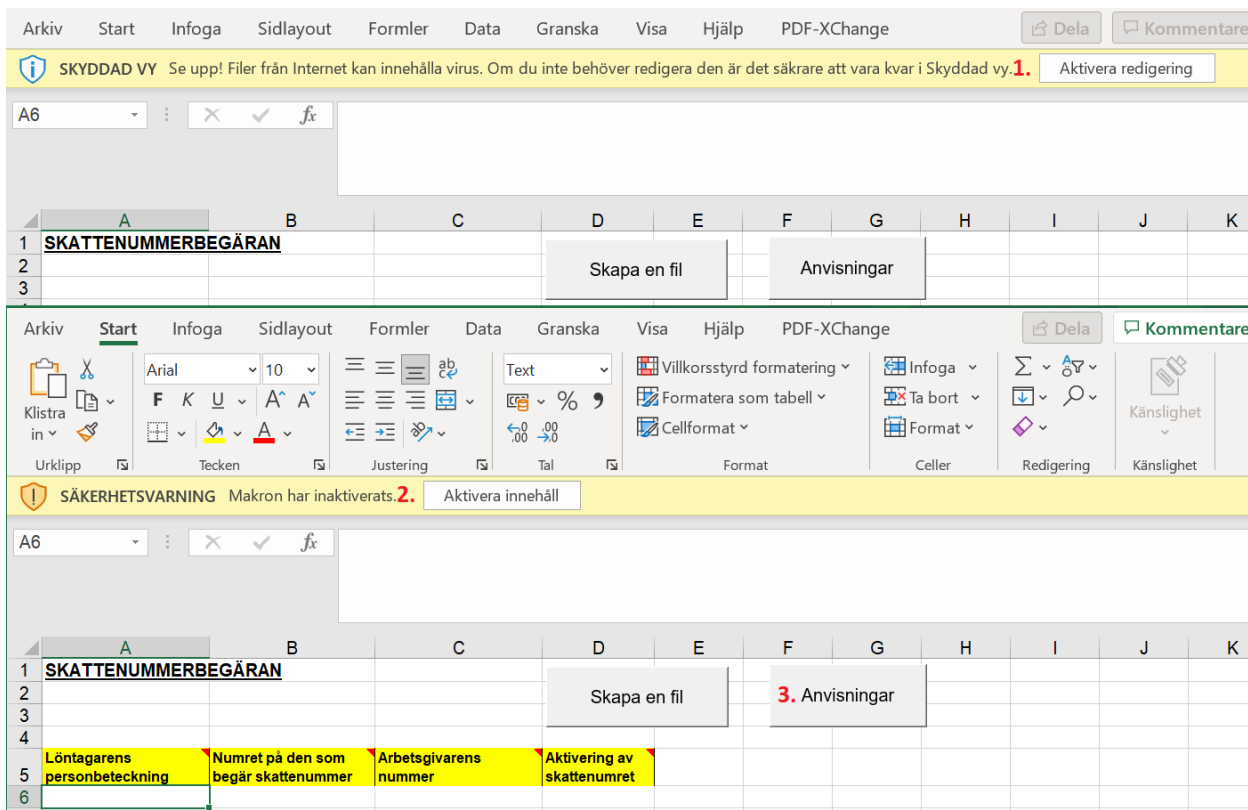
The screenshot shows the VERO SKATT website interface. The top navigation bar includes 'Logga in i MinSkatt', 'SV', and 'Skatteförvaltningen'. The main navigation menu has 'Utvecklare' selected. The left sidebar shows a menu with 'Utvecklare' expanded, listing various services like 'Instruktioner', 'Tidsschema 2022', and 'Postbeskrivningar'. The main content area is titled 'Postbeskrivningar av direktöverföringar och övriga anmälningar och deklarerationer' and contains a table with the following data:

Namn	Postbeskrivning /år (pdf)	Blankett /anvisning
Direktöverföring av allmänt skattskyldiga pensionstagare (VKESSELE)	2023	Anvisning_2023 Anvisning_2022 Anvisning (28.9.2020)
Direktöverföring av begränsat skattskyldiga pensionstagare (RVKSSELE)	2023	Anvisning_2023 Anvisning_2022 Anvisning
Direktöverföring av förskottsinnehållningsuppgifter om löner (VKESSPA)	2023 2022	Anvisning_2023 Anvisning_2022 Anvisning_2021 Anvisning_2020
Anmälan om FöPL- och LFöPL-arbetsinkomstsuppgifter (VKTYOSVA)	2023	
Förskottsinnehållningsuppgifter till utbetalare av förmåner	Detta datafilöde tas ur bruk. För 2019 ger vi inte ut en postbeskrivning. För förskottsinnehållningsförfrågningar kan du använda datafilödet VKESSPA.	
Försäkringsuppgifter enligt anvs- och gåvoskattelagen (E)	2018 -> (6.4.2021) Från 2021 information skall anmälas till inkomstregister.	
Arbetsgivarens skattenummerbegäran (VERONUME)	Trätt i kraft 29.3.2022 2012 ->	Anvisning Hjälpverktyg (på finska) Anvisning_2012

Du kan öppna filen eller spara den på din dator.



Du ska aktivera både redigering (1) och innehåll (2) i samband med att du öppnar filen. Klicka därefter på knappen Anvisningar (3) för att läsa dem:

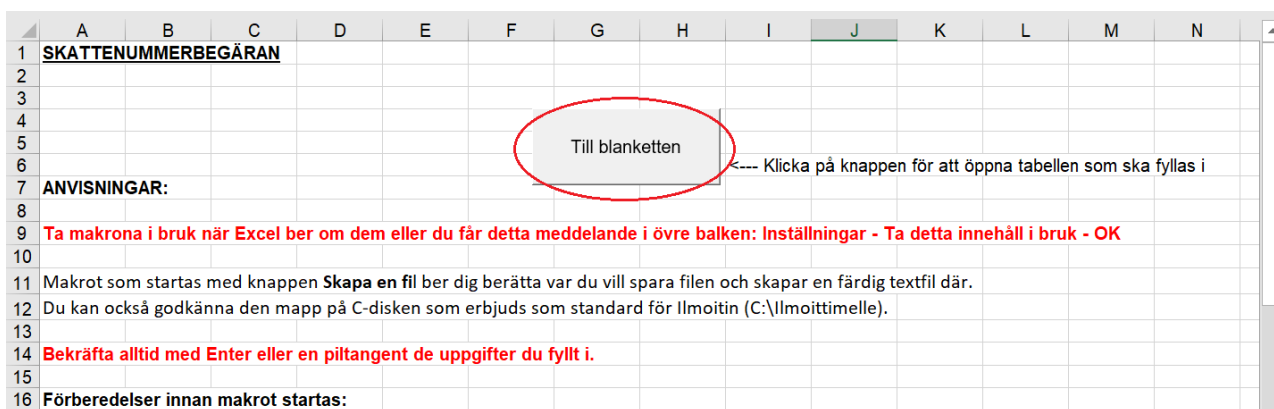


The first screenshot shows the Excel ribbon with the 'Start' tab selected. A yellow warning bar at the top reads 'SKYDDAD VY Se upp! Filer från Internet kan innehålla virus. Om du inte behöver redigera den är det säkrare att vara kvar i Skyddad vy. 1. Aktivera redigering'. The spreadsheet has a title 'SKATTENUMMERBEGÄRAN' in cell A1. Buttons for 'Skapa en fil' and 'Anvisningar' are visible in cells D2 and F2 respectively.

The second screenshot shows the same spreadsheet with the 'Start' ribbon. A yellow warning bar at the top reads 'SÄKERHETSVARNING Makron har inaktiverats. 2. Aktivera innehåll'. The 'Anvisningar' button in cell F2 now displays '3. Anvisningar'. Below the spreadsheet, a table with yellow headers is visible:

Löntagarens personbeteckning	Numret på den som begär skattenummer	Arbetsgivarens nummer	Aktivering av skattenumret

Läs anvisningarna som finns i tabellen och klicka sedan på knappen Till blanketten:



The screenshot shows the spreadsheet with the 'Till blanketten' button circled in red in cell G7. The spreadsheet content is as follows:

A	B	C	D	E	F	G	H	I	J	K	L	M	N
1	SKATTENUMMERBEGÄRAN												
2													
3													
4													
5													
6													
7	ANVISNINGAR:												
8													
9	Ta makrona i bruk när Excel ber om dem eller du får detta meddelande i övre balken: Inställningar - Ta detta innehåll i bruk - OK												
10													
11	Makrot som startas med knappen Skapa en fil ber dig berätta var du vill spara filen och skapar en färdig textfil där.												
12	Du kan också godkänna den mapp på C-disken som erbjuds som standard för Ilmoitin (C:\Ilmoittimelle).												
13													
14	Bekräfta alltid med Enter eller en piltangent de uppgifter du fyllt i.												
15													
16	Förberedelser innan makrot startas:												

Ange de nödvändiga uppgifterna i tabellen. Om du kopierar uppgifterna i tabellen via Urklipp, klistra in uppgifterna med alternativet Klistra in → Värden, för att undvika kopieringen av formateringarna från kopieringskällan.

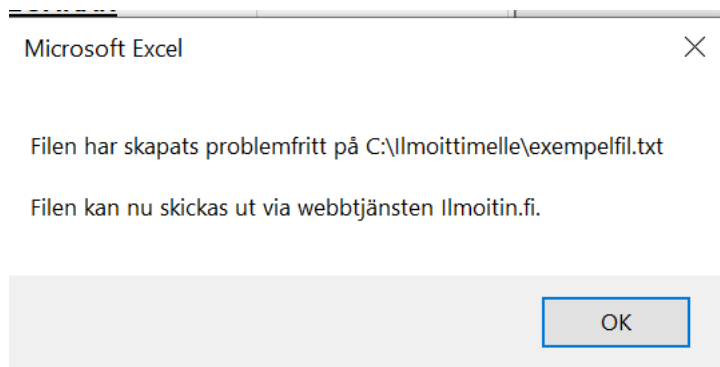
	A	B	C	D	E	F	G	H
1	SKATTENUMMERBEGÄRAN							
2				Skapa en fil		Anvisningar		
3								
4								
5	Löntagarens personbeteckning	Numret på den som begär skattenummer	Arbetsgivarens nummer	Aktivering av skattenumret				
6	280443-947X	6612974-7	6625482-0	1				
7	080822-9243	6612974-7	6625482-0	1				
8	160849-9524	6612974-7	6625482-0	1				
9	231214-907C	6612974-7	6625482-0	1				
10	240227-923U	6612974-7	6625482-0	1				
11								

Närmare information om hur uppgifterna ska anges får du genom att ta pekaren ovanpå de gula cellerna.

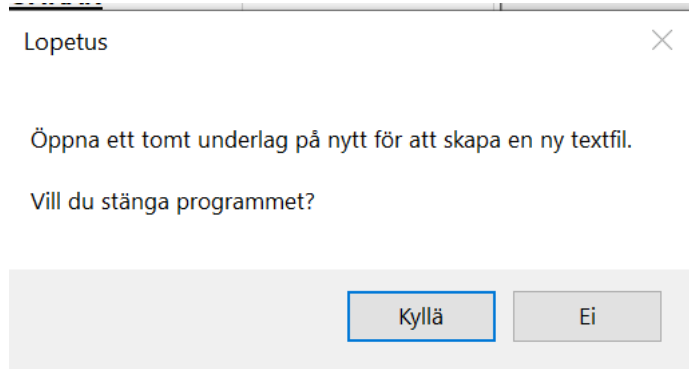
	A	B	C	D	E	F	G	H
1	SKATTENUMMERBEGÄRAN							
2				Skapa en fil		Anvisningar		
3								
4								
5	Löntagarens personbeteckning	Numret på den som begär skattenummer	Arbetsgivarens nummer	Aktivering av skattenumret		1 = Byggbranschen 3 = Skeppsbyggnadsbranschen		
6	280443-947X	6612974-7	6625482-0	1				
7	080822-9243	6612974-7	6625482-0	1				
8	160849-9524	6612974-7	6625482-0	1				
9	231214-907C	6612974-7	6625482-0	1				
10	240227-923U	6612974-7	6625482-0	1				
11								

Kom ihåg att bekräfta den sista uppgiften med Enter. Klicka sedan på knappen Skapa en fil. Välj önskad mapp och ge filen ett namn.

Efter att du sparat visas ett kvittningsmeddelande om var den skapade filen har sparats:



Stäng hjälpprogrammet genom att klicka på knappen Ja (Kyllä).



Du kan skicka det skapade materialet i tjänsten Ilmoitin (www.ilmoitin.fi).